

Paris, le 29 mars 2012

## Sensibilisation aux performances environnementales des bâtiments municipaux

### **Campagne DISPLAY®**

<http://www.display-campaign.org/>

## Dossier de presse

### **La sensibilisation aux économies d'énergie : un atout pour atteindre les objectifs du Plan Climat**

Dans le cadre de son Plan Climat adopté en 2007, la Ville de Paris s'engage à réduire les consommations d'énergie et les émissions de gaz à effet de serre sur ses bâtiments publics de 30 % à l'échéance 2020.

Cet engagement implique de mettre en œuvre des mesures permettant de réduire le niveau des consommations des bâtiments municipaux et départementaux. Outre la rénovation et la réhabilitation thermique, des actions de sensibilisation à destinations des usagers de ces bâtiments sont à multiplier.

Les mesures visant à modifier le comportement des usagers peuvent conduire à une réduction de 10 à 15 % de la consommation d'énergie du bâtiment. Dans un contexte de hausse du coût de l'énergie, ce type d'actions concourt également à une baisse de la facture énergétique de la collectivité

Après avoir réalisé les Diagnostics de Performance Energétique (DPE) pour chaque établissement public, la Ville a souhaité déployer une communication particulière sur les consommations environnementales (énergie, CO2, eau) de ses bâtiments.

### **Description de la campagne Display® : outil d'information et de sensibilisation visant à modifier le comportement des usagers de bâtiments**

Energy Cities, association qui rassemble les autorités locales européennes agissant pour une politique énergétique locale durable, a lancé la campagne Display® en 2003.

La Ville de Paris est membre de l'association depuis 2005 et s'investit dans l'échange d'expériences et le montage de projets pour renforcer le rôle des villes dans le domaine de l'efficacité énergétique et la promotion des énergies renouvelables.

A son lancement, la campagne Display® rassemblait 20 villes et 353 collectivités européennes. Aujourd'hui, on compte plus de 500 autorités locales de 32 pays : Londres, Helsinki, Bruxelles, Malmö... En France, 188 institutions et collectivités sont engagées : Grand Lyon, Nantes Métropole, Marseille, Montpellier... Depuis 2008, la campagne s'est élargie en mobilisant les entreprises privées, actuellement au nombre de 41.

Il s'agit d'une campagne de communication qui encourage toute autorité locale à afficher les performances énergétiques et environnementales de ses bâtiments publics (énergie, CO2 et eau).

Son principal intérêt est d'offrir une visibilité aux efforts de maîtrise de l'énergie entrepris par la Ville et qui sont « invisibles ». Elle offre un support à l'efficacité testée par de nombreuses municipalités pour informer et sensibiliser les usagers, les habitants, les parents... Elle peut également servir de moteur à la réalisation de travaux.

**La campagne Display® se concrétise par la création d'un poster qui prend la forme de l'étiquette énergie des appareils électroménagers, plus accessible et compréhensible que l'affiche réglementaire.**

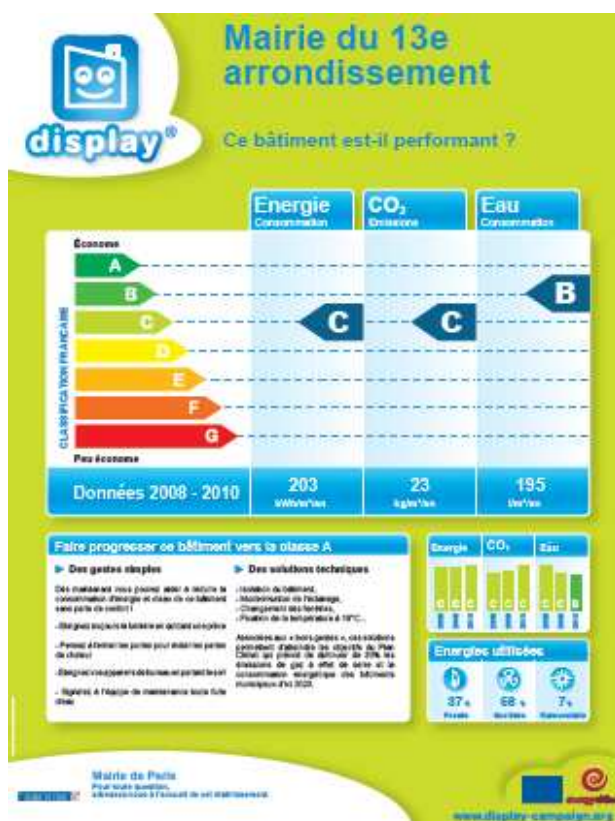
A cet affichage, qui peut se faire sur ou dans le bâtiment choisi (en façade, sur le parvis, dans le hall...), est associée une sensibilisation des agents et des citoyens aux économies d'énergie et d'eau, par la réalisation d'animations, de formations, d'évènements ludiques...

Le poster peut être affiché dans tous les types de bâtiments municipaux et départementaux : mairies, écoles, établissement culturels, de santé, de sports...

Chaque affiche donne une estimation des consommations du bâtiment mais incite également les usagers à modifier leurs comportements et met en valeur les éventuels travaux effectués dans les bâtiments ou ceux à venir.

**Sensibilisation aux gestes simples qui aident à réduire la consommation d'énergie et d'eau du bâtiment sans perte de confort !**

- Eteignez toujours la lumière en quittant une pièce
- Pensez à fermer les portes pour éviter les pertes de chaleur
- Eteignez vos appareils de bureau en partant le soir
- Signalez à l'équipe de maintenance toute fuite d'eau



## Solutions techniques pour faire des économies d'énergie :

- Isolation du bâtiment,
- Modernisation de l'éclairage,
- Changement des fenêtres,
- Fixation de la température à 19°C...

## La campagne Display® en action à Paris : engagement des mairies d'arrondissement

*Exemple de poster affiché dans la mairie du 13<sup>e</sup> arrondissement*

**A Paris, 4 mairies d'arrondissement (12<sup>e</sup>, 13<sup>e</sup>, 14<sup>e</sup>, 18<sup>e</sup>) s'engagent à afficher leurs consommations environnementales et à réaliser des actions pour sensibiliser les agents et les parisiens.**

Certaines ont fait le choix d'afficher le poster en façade de la mairie, comme le 18<sup>e</sup> arrondissement (voir photo), d'autres préfèrent le présenter dans l'entrée ou le hall de la mairie.



En parallèle à cet affichage, plusieurs mairies organiseront des événements de sensibilisation à destination de agents de la mairie et/ou du grand public. Ils pourront prendre la forme de réunions d'information, de communication sur les sites des mairies, de diffusion des éco-gestes...

**Deux autres mairies rejoindront prochainement la campagne : celles des 2<sup>e</sup> et 6<sup>e</sup> arrondissements.**